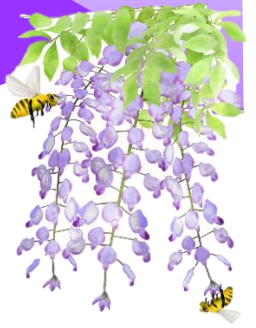


Labo News vol.13

～検査・輸血細胞治療部からのお知らせ～

Labo Newsは富山大学附属病院 検査・輸血細胞治療部ホームページから閲覧できます。
<http://www.hosp.u-toyama.ac.jp/ccla/index.html>
 サイボウズ掲示板「検査部から」より閲覧・印刷できます。



今回は、尿一般検査についてです。

自動分注機
新規導入により



尿コップのラベルの貼り方が変わりました！



バーコードラベルは **縦** に



尿カップの **下端** に合わせて



こんな尿検体は受け取れません！



採尿後、4時間以上経過した検体



畜尿検体



Q.

そもそも、尿沈渣ってどんな検査なの？

尿の中に出てきた細胞成分や細菌などを顕微鏡で調べる検査です

A.



臨床検査技師



Q.

どんな検体が適しているの？

早朝尿かつ中間尿の新鮮尿が適しています！

なぜなら、
時間経過によって、細胞成分(赤血球・白血球・上皮細胞)や円柱は
壊れて減少し、細菌・真菌は増加してしまうからです。

A.





時間外 尿定性・髄液検査はじめました！



	受付時間	検査種別
尿一般検査	8:30～12:00	尿定性(尿沈渣は実施しません)
髄液検査	24時間	髄液細胞数、細胞分画(単核球、多形核球の数および割合) 時間外は機械値報告のみ

オーダー方法

ナビゲーションマップ>カルテ・オーダー一覧>検査>検体検査

>尿検査>尿一般検査
>髄液検査>髄液細胞数



※ 髄液検査の詳細については、サイボウズでご確認ください



新人紹介

今年度も検査・輸血細胞治療部に新たな仲間を迎えました！

富山で釣りがしたい！



小荷田 麻妃

小林 七海



心電図いっぱいとりぞ～

筋トレ頑張るぞ！



佐藤 陽平

佐々木 杏夏



富山を楽しみたいな♡

輸血ならまかせてっ☆



新保 智子

休日・時間外の検査・輸血細胞治療部のお問い合わせは
時間外 PHS 070-50647356 までお願いします。

